

# Styrket samarbejde om den regionale kollektive trafik i Greater Copenhagen

*Resumé - En KPMG analyse og anbefaling af udviklingsindsatser i et styrket grænseoverskridende samarbejde*

August 2020



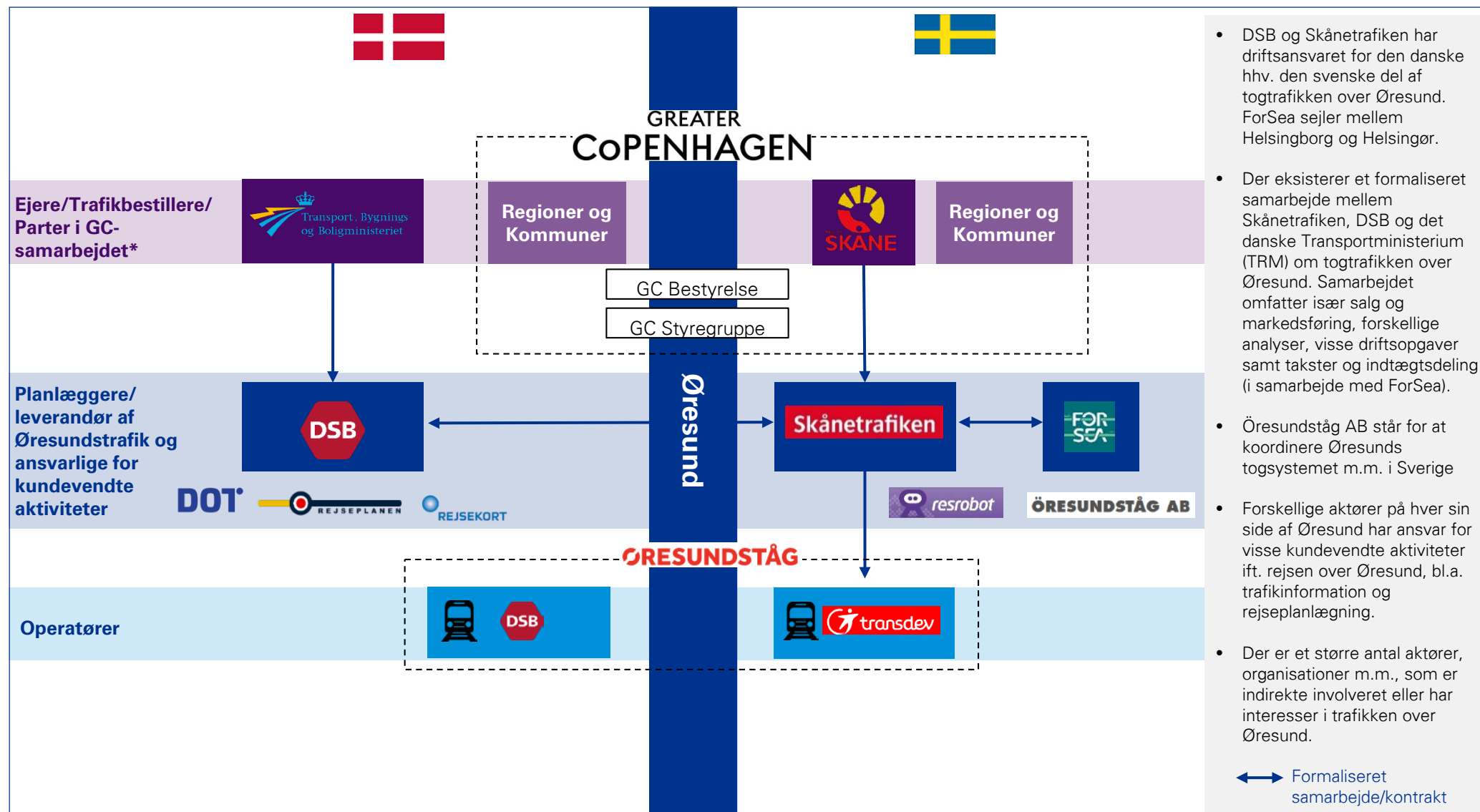


# Indhold

- 01 Nutidsbilledet for kollektiv trafik på tværs af Øresund og væsentlige ændringer
- 02 Anbefaling til et styrket samarbejde

# Nutidsbilledet for kollektiv trafik på tværs af Øresund

Samarbejde om den kollektive trafik på tværs af Øresund består af et begrænset samarbejde mellem Skånetrafiken og DSB



\*Ejere/trafikbestillere består i relation til Øresundstrafikken af det danske Transportministerium og Region Skåne. Øvrige danske og svenske regioner samt kommuner er ikke bestillere af Øresundstrafik, men indgår i Greater Copenhagen-samarbejdet og er på denne måde væsentlige interessenter.

# Væsentlige ændringer i den kollektive trafik over Øresund

Over de næste par år implementeres ændringer i operatøransvar og trafikføberansvar for den kollektive trafik over Øresund



## Øvrige faktorer og observationer ift. ændringer i den kollektive trafik over Øresund

- DOT's rolle og samarbejdsniveau og -form med Skånetrafikken er p.t. uafklaret
- Kystbanen vil ikke længere omfatte Øresundsrejsen, men fortsat forbinde færgeoverfarten Helsingør-Helsingborg
- Opgaver og ansvar ift. indtægtsdeling er uafklaret

# COVID-19-påvirkning på den grænseoverskridende trafik

Den grænseoverskridende kollektive trafik skal være sikker i COVID-19-tiden, på samme vis som den regionale og nationale kollektive trafik skal være det. Det kræver et fælles fokus på en række COVID-19-relaterede hygiejneforanstaltninger og foranstaltninger til bekæmpelse af infektioner på begge sider af Øresund. Det har til formål dels at give den rejsende en så sikker rejse som muligt på tværs af Øresund, dels at skabe tillid til rejsen med kollektiv trafik over Øresund hos den rejsende.

På den baggrund er der et behov for, at især trafikselskaberne på begge sider af Øresund sikrer både en tæt koordinering, og identiske tilgange/ensartede håndtering af de specifikke COVID-19-problemstillinger og indsatser, i det omfang det er muligt. Det kan i den forbindelse være hensigtsmæssigt at etablere et forum/organisatorisk setup, hvor de ansvarlige selskaber både kan drøfte problemstillingerne på overordnet plan (strategisk og taktisk) samt på et mere operationelt plan. De relevante aktører kan f.eks. være DOT, DSB, Skånetrafiken m.fl.

Aktørerne skal både selvstændigt og i fællesskab tillige efterleve EU-Ministerrådets vedtagne konklusioner ift. genopretning af en sikker grænseoverskridende kollektiv trafik\*.

**På kort sigt** er der behov for en høj grad af koordinering mellem i første omgang Skånetrafiken og DSB (og DOT) på en række konkrete og fælles indsatsområder. Passagerpulsens har undersøgt, hvad der i Danmark kan få passagerne tilbage til den kollektive transport\*\*.

Med udgangspunkt i bl.a. Passagerpulsens undersøgelse kan eksempler på konkrete og koordinerede/fælles initiativer ift. Covid-19 være:

- Ensartet skiltning og mærkning på stationer og i toget
- Fælles tilgang fra personalet på begge side (ift. instruktioner m.m. til passagerne)
- Kampagner på begge sider af sundet og i såvel danske som svenske tog omkring normer for afstand og god opførsel, ensartede regler for antal og placering af passagerer.
- Ensartet tilgang til rengøring og kommunikation herom på begge sider af Øresund.
- Ensartet tilgang til hygiejneforanstaltninger, f.eks. brug af mundbind, uddeling af håndsprit/brug af spritdispensere m.m. Tiltagene skal ideelt være koordineret med den øvrige del af den kollektive trafik i begge lande.
- Muligt at få samme type af information på strækningen, hvad enten man kører med Transdev eller DSB omkring belægning/kapacitet i togene.
- Øget brug af digitale billetsystemer, tjenester (herunder aktuel kapacitets status) og digital billetkontrol.
- Evt. koordinering og sikring af (tilstrækkelig) kapacitet.

**På længere sigt** kan det være relevant i fællesskab at udarbejde nød- og beredskabsplaner specifikt ift. den kollektive trafik over Øresund. Et sådant initiativ vil kunne igangsættes og scopes på baggrund af en systematisk erfaringsopsamling på konsekvenserne for kollektiv trafik over Øresund af COVID-19-pandemien.

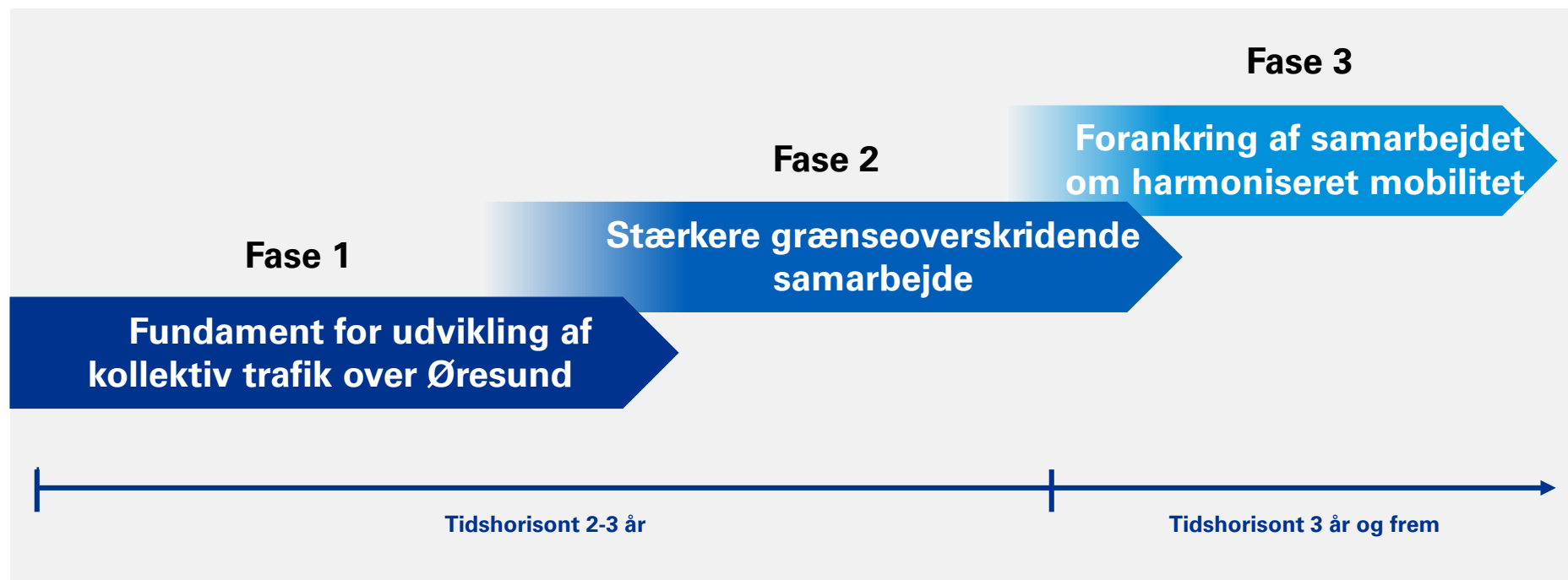
En øget koordinering på kort sigt om konkrete indsatser samt mere langsigtede fælles planer m.m. kan bidrage til at genskabe tilliden og dermed en accelereret tilbagevenden til kollektiv transport, også over Øresund.

I det følgende kapitel foreslås forskellige faser og initiativer for udvikling af et tættere samarbejde om den regionale kollektive trafik over Øresund. De konkrete initiativer i faserne vil fremadrettet kunne understøtte håndtering af de skitserede COVID-19-indsatser og -foranstaltninger. Det bl.a. ift. mere videndeling og koordination, fælles kundegruppe-indsatser, harmoniserede services og tjenester m.m. Indsatserne i faserne vil også kunne hjælpe med til at sætte rammerne for at genoprette passagerers og arbejdstageres tillid til den grænseoverskridende kollektive trafik.

\* <https://www.consilium.europa.eu/media/45212/st09699-en20.pdf>

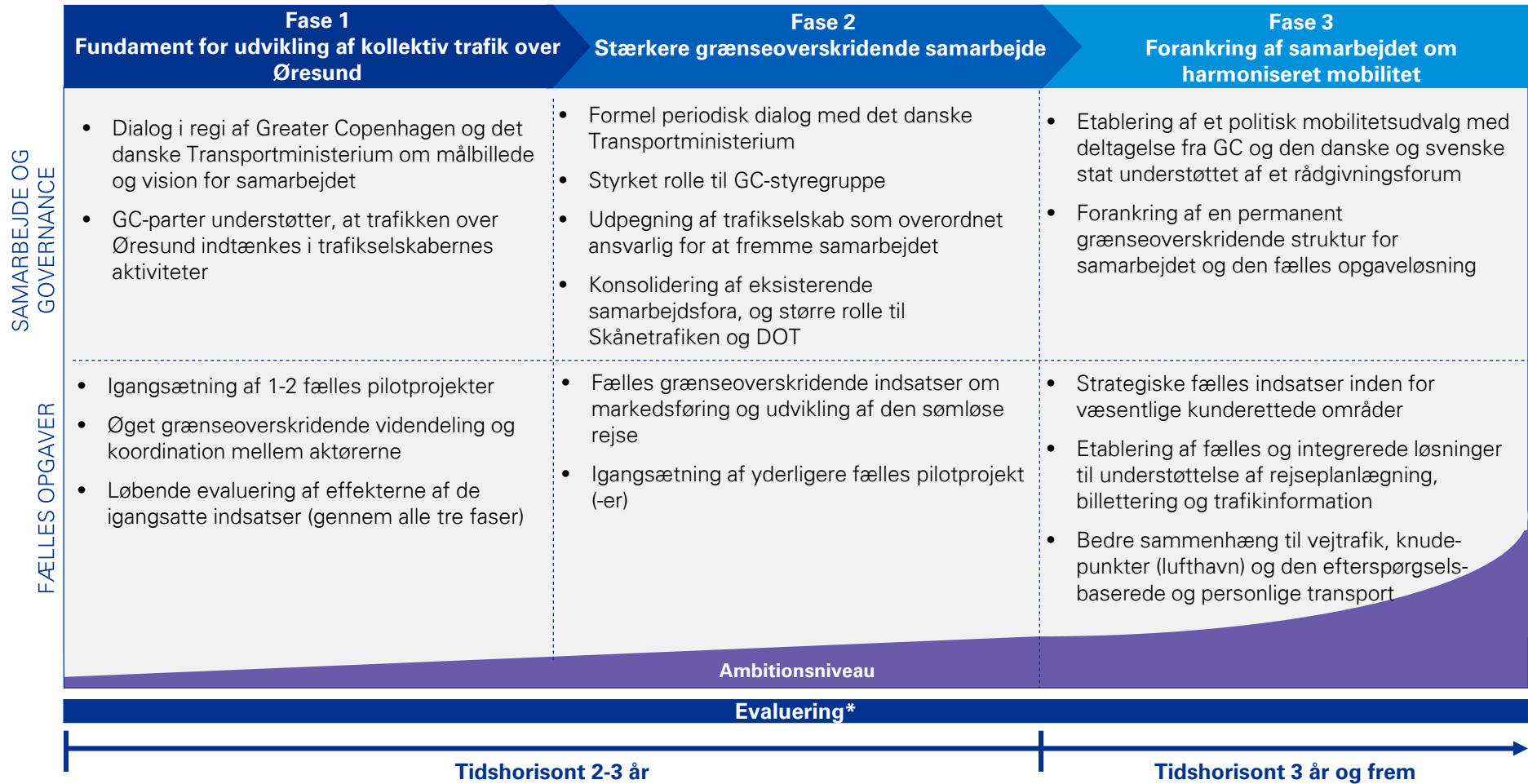
\*\* <https://passagerpulsens.taenk.dk/undersoegelser/undersoegelse-passagerernes-oplevelser-under-og-efter-corona-nedlukningen>

# Anbefaling til udviklingsfaser for et styrket samarbejde



# Hovedelementer i forslag til et styrket samarbejde

De foreslåede udviklingsfaser afspejler et stigende ambitionsniveau ift. grad af samarbejde og omfang af fælles opgaveløsning



\*Løbende evaluering gennem alle faser. Der skal gennemføres løbende evaluering af effekterne af de igangsatte initiativer, pilotprojekter m.m. som fundament for beslutninger om igangsættelse og planlægning af efterfølgende faser og aktiviteter. Der udarbejdes evalueringsnotat inkl. detailnedbrydning af aktiviteter og opgaver for igangsættelse af efterfølgende faser.



# Forventede effekter af øget samarbejde

Et velfungerende og sammenhængende regionalt kollektivt trafiksystem er et bærende element i understøttelsen af Greater Copenhagens strategiske indsatser og i den samlede vision om økonomisk vækst, øget beskæftigelse samt en mere bæredygtig rejse i regionen.

Den rejsendes samlede oplevelse og tilfredshed med den kollektive trafik er afgørende for at tiltrække flere danskere og svenskere til at arbejde og bosætte sig på tværs af Øresund og derigennem skabe et bredere og mere sammenhængende arbejdsmarked.

Ligeledes skal flere turister og fritidsrejsende opleve en sømløs rejse og et gennemskueligt mobilitetsudbud når de bevæger sig i GC geografien. Det er ligeledes et mål, at få flere til at vælge den kollektive trafik og klimavenlige transportformer for derigennem bidrage til en bæredygtig udvikling samt reduktion i CO<sub>2</sub>-udledningen.

Herunder er angivet de effekter der potentielt kan realiseres via et styrket samarbejde om den kollektive trafik i Greater Copenhagen og hvilket strategiske mål disse understøtter i Greater Copenhagen samarbejdet.

## Kundevendte effekter



## Indirekte og organisatoriske effekter



## Understøtter GC's strategiske mål



Større indsigt i kundebehov og mere målrettede, værdiskabende initiativer for kunden.



Højere grad af mere sammenhængende kundevendte services, der reducerer barrierer for den rejsende, f.eks. rejsegaranti og harmoniserede rejseregler.



Styrket grænseoverskridende samarbejder om påtrængende opgaver, der har effekter for den rejsende.



En mere friktionsfri rejse over Øresund samt aktuel trafikinformation.



Styrket kollektiv transport som bindeled mellem knudepunkter og CPH Lufthavn



Rejseplanlægning, billettering, betaling og trafikinformation integreret i den rejsendes foretrukne app/tjeneste



Harmoniserede produkter og rejsebetingelser



Mere koordinerede og samordnede planer for kollektiv trafik mellem aktører med kundeansvar for Øresundsrejsen.



Etablering af fundament for udvikling af det videre samarbejde mellem nøgleaktørerne og mere fælles opgaveløsning om den kollektiv trafik, bl.a. gennem en fælles vision og målbillede.



Gennemførelse af fælles pilotprojekt, der binder parterne bedre sammen, sikrer samhørighed og bedre fælles løsninger.



Mere forpligtende samarbejde mellem nøgleaktører.



Øget indtjening til selskaberne via øgede billetindtægter.



Understøttelse af ambitionen i GC's arbejdsmarkedscharter: Flere vil arbejde på tværs af Øresund.



Understøttelse af GC's turismeindsats: Flere turister rejser via kollektiv trafik over Øresund.



Understøttelse af GC Green Charter: Flere pendlere finder det attraktivt at skifte til bæredygtige transportformer.



Understøttelse af GC's overordnede ambition om vækst og beskæftigelse.



Understøttelse af ambitionen i GC Trafikcharter om fremme af sammenhængende kollektiv trafik



Understøttelse af GC's Gigabit charter ift. smarte digitale løsninger der skaber livskvalitet.



# Fase 1 – Fundament for udvikling af kollektiv trafik over Øresund

Øget samarbejde om den kollektive trafik over Øresund med flere fælles projekter og definition af målet for udviklingen af samarbejdet, som danner fundament for efterfølgende udviklingsfaser

## Karakteristika

Væsentlige forhold

### Samarbejde og governance

- Dialog i regi af Greater Copenhagen og det danske Transportministerium om målbillede og vision for udvikling af samarbejdet på tværs af Øresund.
- Greater Copenhagen og TRM understøtter, at trafikken på tværs af Øresund indtænkes i trafikselskabernes aktiviteter og strategiske overvejelser.

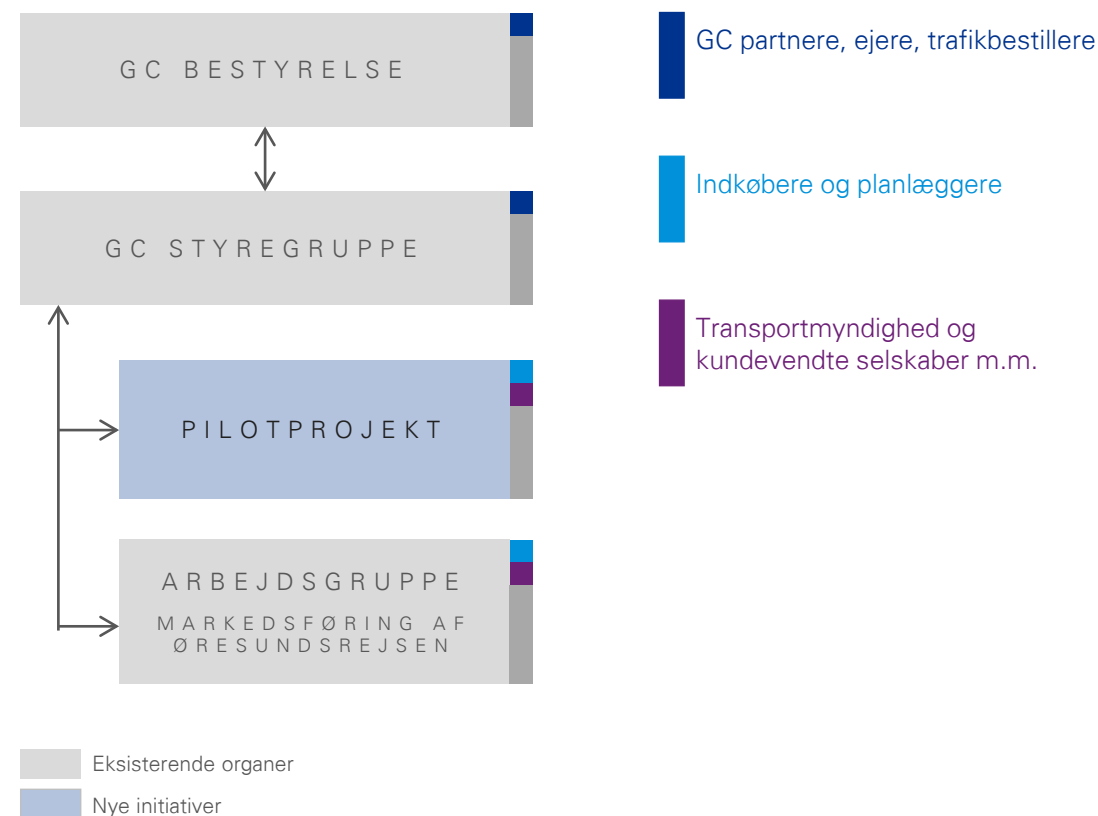
### Fælles opgaveløsning og øget koordinering

- Igangsætning af 1-2 fælles pilotprojekter.
- Mere systematisk vidensdeling og koordination mellem aktørerne på tværs af Øresund, bl.a. i regi af eksisterende fora.

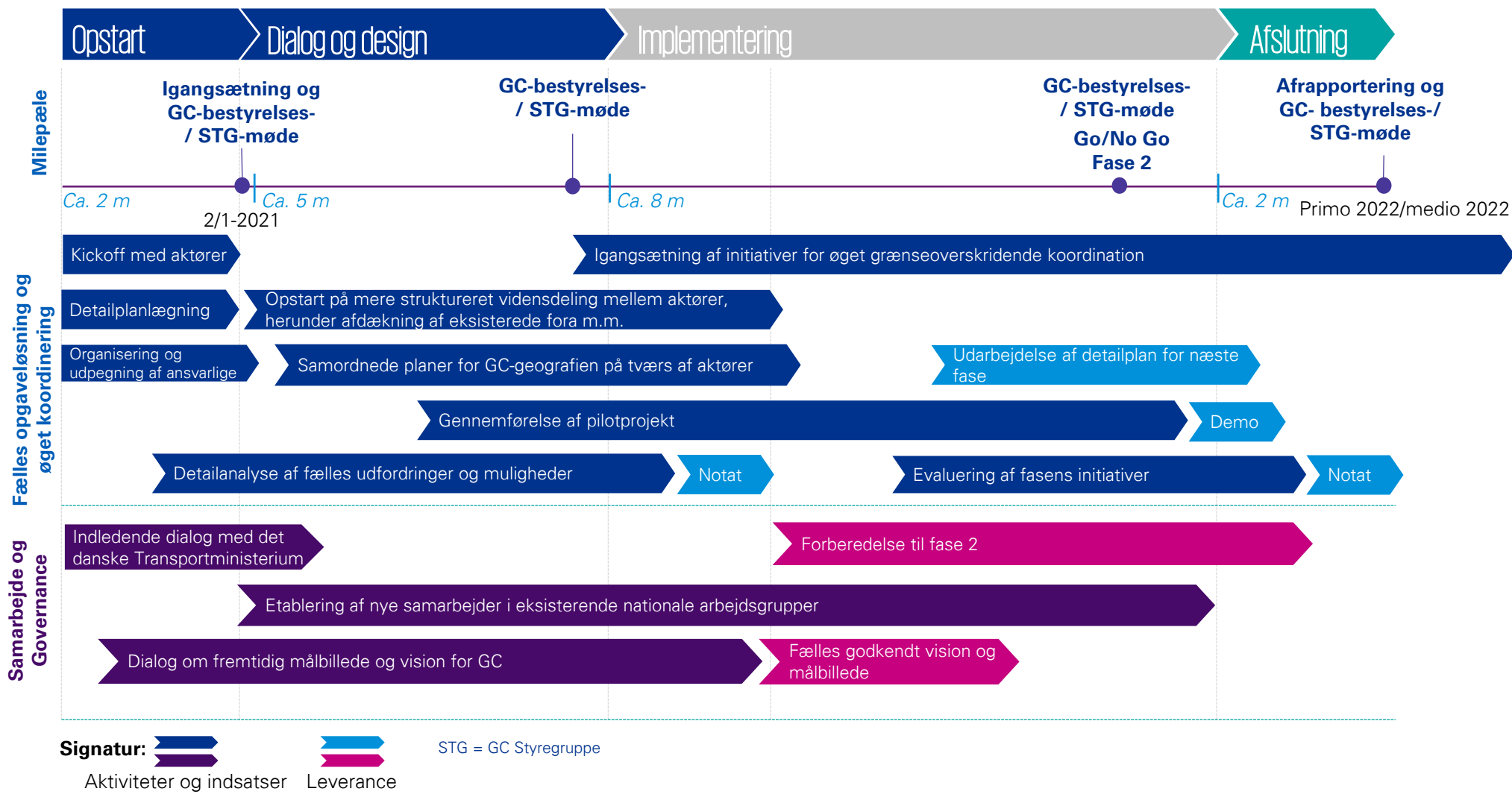
Mulig tidshorizont: ca. 1-1,5 år

## Governance

Organisering og projekter



# Fase 1 - Fundament for udvikling af kollektiv trafik over Øresund



# Fase 2 – Stærkere grænseoverskridende samarbejde

Øget grænseoverskridende samarbejde om den kollektive trafik over Øresund med mere fælles opgaveløsning, koordinering samt stærkere governance og ansvar for udviklingen

## Karakteristika

Væsentlige forhold

### Samarbejde og governance

- Fastlæggelse af roller, entydig ansvarsplacering og governance for et tættere samarbejde om kollektiv trafik over Øresund.
- Eksisterende samarbejdsfora konsolideres med relevante trafikskaber (Skånetrafiken, DOT og DSB) og øvrige relevante interessenter.

### Fælles opgaveløsning og øget koordinering

- Fælles tværgående indsats og koordinering om f.eks. udvikling af den sømløse rejse og markedsføring i regi af grænseoverskridende arbejdsgrupper.
- Igangsætning af 1-2 nye pilotprojekter.

Mulig tidshorisont: ca. 1-2 år. (startende i 2022)

## Governance

Organisering og projekter



# Fase 3 – Forankring af samarbejdet om harmoniseret mobilitet

Systematisk og permanent samarbejde om sammenhængende mobilitet, der understøtter den sømløse rejse på tværs af Øresund

## Karakteristika

Væsentlige forhold

### Samarbejde og governance

- Etablering af et politisk mobilitetsudvalg på tværs af Greater Copenhagen-partnere samt den danske og svenske stat understøttet af et rådgivningsforum
- Forankring af en permanent grænseoverskridende struktur for samarbejdet og den fælles opgaveløsning

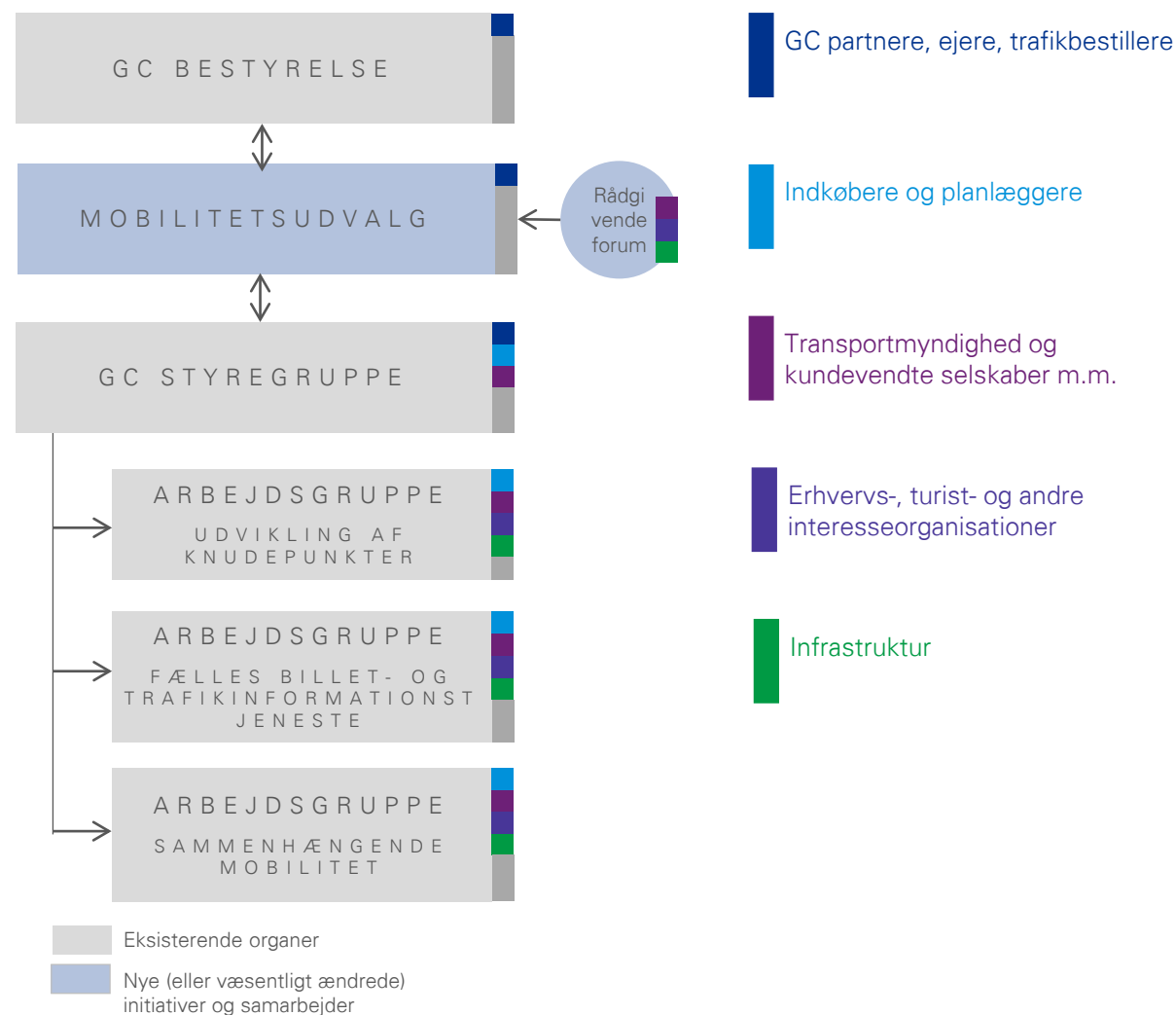
### Fælles opgaveløsning og øget koordinering

- Etablering af integrerede løsninger til understøttelse af bedre planlægning, billettering og trafikinformation for den samlede rejse.
- Flere fælles opgaver løses i grænseoverskridende samarbejde, særligt ift. kundeservices og rejsebetingelser.
- Iværksættelse af fælles indsatser for en bedre sammenhæng til vejtrafik, knudepunkter (lufthavn), og den efterspørgselsbaserede og personlige transport

Mulig tidshorisont: ca. 1-2 år.

## Governance

Organisering og projekter





**Interreg**

Öresund-Kattegat-Skagerrak  
European Regional Development Fund



EUROPEAN UNION



OPDRAGSGIVER:

REGION SJÆLLAND  
Alleen 15  
4180 Sorø, Denmark

Projektleder: Sandrina Lohse-Larsen  
E: [sloh@regionsjaelland.dk](mailto:sloh@regionsjaelland.dk)

På vegne af Interreg ØKS-projekt:  
Et sammenhængende transportsystem i  
Greater Copenhagen  
[www.greatercph.dk/transportssystem](http://www.greatercph.dk/transportssystem)  
[www.greatercph.se/transportssystem](http://www.greatercph.se/transportssystem)

PRODUCERET AF:

KPMG P/S  
Dampfærgevej 28  
2100 København Ø, Denmark  
T: +45 70 70 77 60  
<https://home.kpmg/dk>

Senior Manager, Morten Reimer  
E: [moreimer@kpmg.com](mailto:moreimer@kpmg.com)