

GREATER COPENHAGEN
HANDLINGSPLAN
2020-2021

GREATER
COPENHAGEN

FÖRORD

Greater Copenhagen består av fyra regioner i två länder med en gemensam vision. Målet är att bidra till hållbar tillväxt och skapa nya arbetstillfällen i Greater Copenhagen-området.

Greater Copenhagen knyter samman regionen

Greater Copenhagen är ett politiskt partnerskap mellan Region Skåne och Region Halland i Sverige, Region Sjælland och Region Hovedstaden i Danmark, samt de 85 kommunerna i hela området.

Tillsammans arbetar vi för att skapa en metropolregion med hållbar tillväxt, en växande arbetsmarknad och en god livskvalitet för våra 4,3 miljoner invånare, våra företag och de besökare som kommer hit.

Den internationella konkurrensen idag är hård och vår storlek är avgörande för vår konkurrenskraft. Genom att arbeta på tvärs över sundet kan vi tillsammans locka företag, talanger och investeringar till vår region. Greater Copenhagen har ett gemensamt varumärke som tar sin utgångspunkt i våra gemensamma värderingar om livskvalitet, hållbarhet, frihet och jämlikhet.

Visionen för Greater Copenhagen

Greater Copenhagen is the centre of sustainable growth and quality of life. Because we offer agile, collaborative and accessible conditions – where people and businesses can unleash their potential

Detta gör vi i Greater Copenhagen

Greater Copenhagen-samarbetet bygger vidare på de senaste årens täta samarbete inom områdena miljö, infrastruktur, arbetsmarknad och digitalisering. Grunden till vår framtida välfärd är hållbar tillväxt, och vi samarbetar fokuserat för detta. Arbetet är fast förankrat i fyra gemensamt överenskomna politiska prioriteringar (utan inbördes prioritering).

- Bättre infrastruktur och mobilitet
- Locka talanger, investeringar och turister
- Internationell marknadsföring
- Skapa en allt mer integrerad tillväxtregion

INNEHÅLLSFÖRTECKNING

FÖRORD	3
ETT VARUMÄRKE – MÅNGA RESULTAT	7
FRAMTIDEN BJUDER PÅ FLERA SPÄNNANDE MÖJLIGHETER	8
HANDLINGSPLANEN	9
KOMMUNIKATION, MARKNADSFÖRING OCH PÅVERKAN	10
NYCKELTAL/INDIKATORER	13
ORGANISATION	14
SAMMANHÅLLEN ARBETSMARKNAD	16
GREATER COPENHAGEN GREEN	18
INFRASTRUKTUR OCH MOBILITET	20
DIGITAL UTVECKLING	22



ETT VARUMÄRKE – MÅNGA RESULTAT

Vårt samarbete har fokus på att skapa hög livskvalitet, långsiktig hållbarhet och ett bra företagsklimat. Detta har bland annat lett till följande konkreta resultat:

- Vi har genom vårt framgångsrika kampanjarbete lyckats locka internationella talanger såväl som attraherat investeringar och företag. Kampanjarbetet har blivit mycket uppmärksammat och vunnit flera internationella priser.
- Vi har tagit fram och antagit ett trafikcharter som ger oss en gemensam utgångspunkt att utveckla vår infrastruktur

från vilket bland annat har bidragit till att regeringarna i Sverige och Danmark nu genomför en strategisk analys av en fast förbindelse mellan Helsingør och Helsingborg.

- Vi har antagit ett digitalt charter med en gemensam vision för Greater Copenhagen som en drivande metropol på digitaliseringsområdet.
- Vi har bidragit till att avskaffa flera gränshinder vilket tar oss en bit på vägen mot ambitionen att skapa en sammanhängande region.
- Vi har påbörjat arbetet med ett arbetsmarknadscharter med syftet att nå den fulla potentialen i en integrerad arbetsmarknad.
- Vi har påbörjat arbetet med ett grönt charter, som är en gemensam politisk vision och plattform för grön politik.

FRAMTIDEN BJUDER PÅ FLERA SPÄNNANDE MÖJLIGHETER

Förbindelsen över Fehmarn Bält kommer att skapa nya möjligheter för Greater Copenhagen. Med en framtida restid på 2,5 timmar från Köpenhamn till Hamburg är tillväxtpotentialen stor. I Greater Copenhagen har vi fokus på den tillväxtpotential som uppstår när metropolregionerna Hamburg, Stockholm, Oslo och Köpenhamn knyts närmare med hjälp av ny infrastruktur. Vi ser en stor potential för tillväxt i den nya transportkorridoren mellan Europa och Skandinavien.

Handlingsplanen för 2020-2021 markerar ett nytt kapitel och fokuserar på fyra strategiska insatser som är avgörande för Greater Copenhagen utveckling:

- Sammanhållen arbetsmarknad
- Greater Copenhagen Green
- Infrastruktur och mobilitet
- Digital utveckling

Genom att arbeta fokuserat på det här sättet kommer vi skapa de bästa förutsättningarna för hållbar tillväxt, ökad sysselsättning och välfärd. Så säkerställer vi att invånare, företag och besökare trivs i vår gemensamma metropolregion och att vi tillsammans kan förverkliga våra gemensamma mål och visioner.

HANDLINGSPLANEN

STRATEGISKT
INSATSOMRÅDE:
**Sammanhållen
arbetsmarknad**

STRATEGISKT
INSATSOMRÅDE:
**Greater
Copenhagen Green**

KOMMUNIKATION, MARKNADSFÖRING OCH PÅVERKANSARBETE
NYCKELTAL/INDIKATORER

STRATEGISKT
INSATSOMRÅDE:
**Infrastruktur och
mobilitet**

STRATEGISKT
INSATSOMRÅDE:
Digital utveckling

KOMMUNIKATION, MARKNADSFÖRING OCH PÅVERKAN

En viktig del i arbetet med Greater Copenhagen är kommunikation och berättelsen om vår metropolregion. Detta arbete tar sin utgångspunkt i vår gemensamma vision och är vägledande för hur vi arbetar med marknadsföring och påverkansfrågor.

"Tillsammans har vi förutsättningarna för att skapa en av Europas mest attraktiva metropolregioner"

Greater Copenhagen är ett starkt varumärke men konkurrerar också med andra europeiska tillväxtcentra såsom Stockholm, Hamburg, Berlin och Amsterdam. Greater Copenhagen-samarbetet erbjuder verktyg och initiativ som hjälper företag att öka sin tillväxt, export, attraktivitet och internationella marknadsföring. Tillsammans har vi förutsättningarna för att skapa en av Europas mest attraktiva metropolregioner.

NYCKELTAL/INDIKATORER

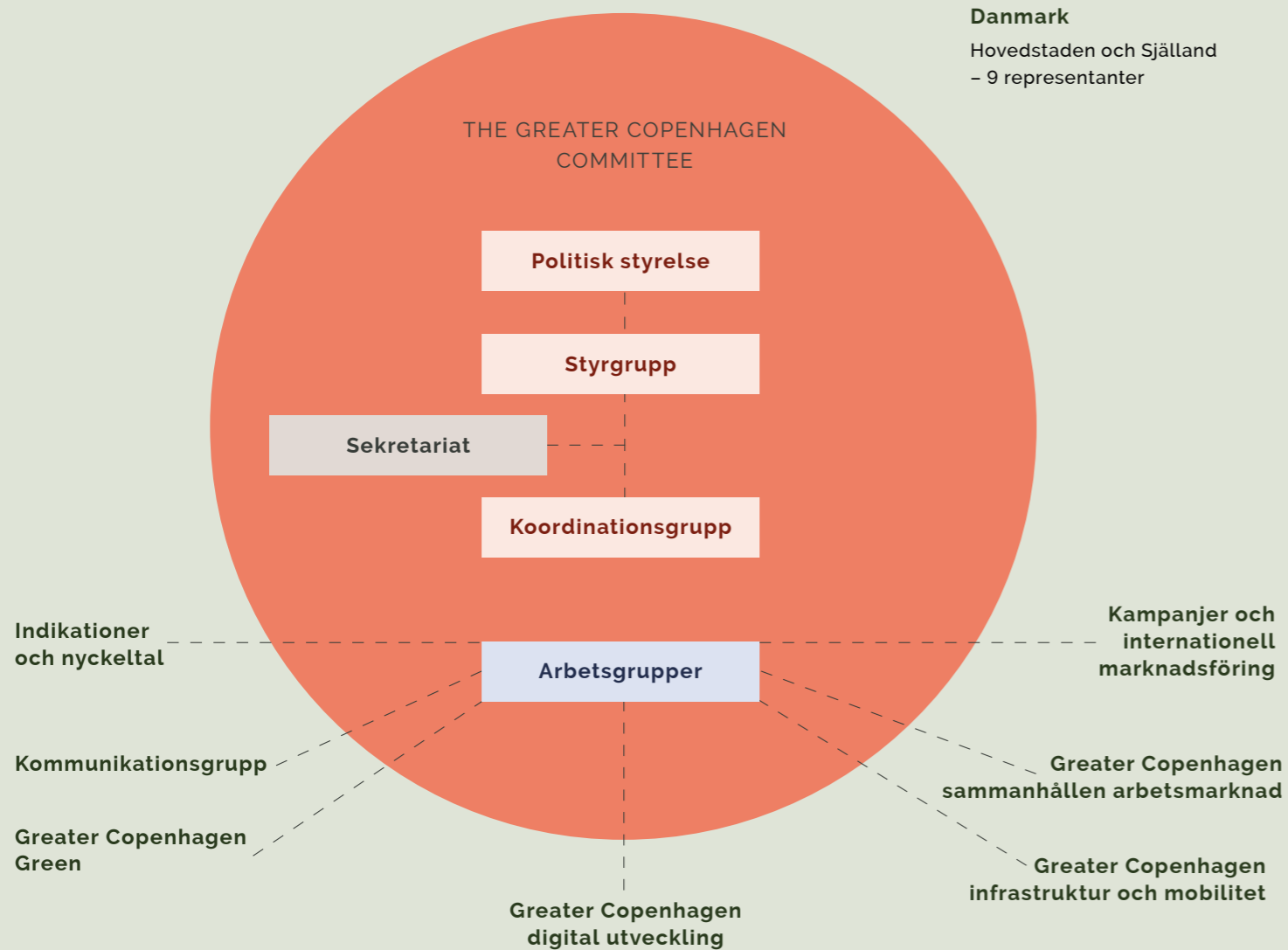
Hur samarbetet utvecklar sig och vilka framsteg vi gör mäter vi genom nyckeltal och indikatorer. Dessa är speciellt framtagna för vår metropolregion och mäter utvecklingen på tvärs över våra landsgränser.

"Indikatorerna och nyckeltalen visar att Greater Copenhagen generellt sett haft en positiv utveckling de senaste åren."

Indikatorerna och nyckeltalen visar att Greater Copenhagen generellt sett haft en positiv utveckling de senaste åren. Det har skett en stadig ekonomisk tillväxt i regionen, sysselsättningen har ökat och en större andel av befolkningen har eftergymnasial utbildning. Jämfört med andra nordiska och nordeuropeiska storstadsregioner klarar sig Greater Copenhagen bra. Vi är en integrerad arbetsmarknadsregion och även om det är storstadsområdena som driver mycket av tillväxten så är tillväxten i högsta grad beroende av goda pendlingsmöjligheter som förser storstadsområdena med kvalificerad arbetskraft från hela Greater Copenhagen.



ORGANISATION

STRATEGISKA
INSATSOMRÅDEN

De strategiska insatserna är kopplade till våra politiska prioriteringar och syftar till att stärka hållbar tillväxt och internationell konkurrenskraft. Inom alla strategiska insatsområden har vi en ambition att arbeta i nära samarbete med näringsliv, myndigheter, universitet och forskningsinstitut för att säkerställa att insatserna blir relevanta och realiserbara.



SAMMANHÅLLEN ARBETSMARKNAD

Vision:

Greater Copenhagen är en sammanhängande arbetsmarknad som kan locka till sig och behålla rätt kompetens.

Här är det enkelt för arbetstagare att ta ett jobb på andra sidan sundet på samma sätt som det är enkelt för arbetsgivare och företag att få tillgång till välutbildad arbetskraft och rätt kompetens.

Utmaning:

- Vår arbetsmarknad är idag inte fullt ut integrerad. Idag är det en utmaning att söka jobb i hela vår region oavsett boendeort vilket kan göra det svårt för arbetsgivare att hitta rätt arbetskraft som matchar efterfrågan på kompetens.
- Utbildningssystemen kan inte i tillräckligt hög grad möta de behov som finns hos offentliga och privata arbetsgivare.
- Det finns administrativa och juridiska barriärer som motverkar en sammanhängande arbetsmarknad.
- Det finns behov av bättre infrastruktur i form av nya förbindelser för att nå en sammanhängande arbetsmarknad.

Insatser:

- Vi fokuserar på ett begränsat antal områden där en möjlig förändring skulle ha stor betydelse för målet om en sammanhängande arbetsmarknad som exempelvis ömsesidigt erkännande av kompetenser, validering och praktik. Det här arbetet sker i samarbete med arbetsmarknadens parter.
- Vi arbetar systematiskt med de gränshinder som begränsar en sammanhängande arbetsmarknad. Arbetet sker i relevanta sammanhang såsom i det nordiska samarbetet och gentemot Gränshinderrådet. Som utpekad gränskommitté har Greater Copenhagen en koordinerad roll i arbetet med gränshindersfrågor.
- Greater Copenhagen arbetar för att förbättra pendlingsmöjligheterna för att göra det möjligt att bo och arbeta i hela metropolregionen.
- Vi arbetar för nya Öresundsförbindelser som främjar en arbetsmarknadsintegration.

Resultat och effekter:

- Ett väl förankrat arbetsmarknadscharter, som är grundläggande i vårt gemensamma påverkansarbete gentemot nationell nivå i både Sverige och Danmark.
- Ökat samarbete mellan arbetsmarknadens parter i vår region.
- Ökat politiskt fokus på att avskaffa gränshinder som motverkar en integrerad arbetsmarknad.
- Enklare för arbetsgivare att hitta rätt kompetens.

GREATER COPENHAGEN GREEN

"Vår region kännetecknas av stark kompetens inom områden som förnybar energi, avfalls- och vattenhantering, återvinning och upcycling..."

Vision:

Greater Copenhagen har ett uttalat mål om att skapa hållbar tillväxt.

Vår region kännetecknas av stark kompetens inom områden som förnybar energi, avfalls- och vattenhantering, återvinning och upcycling som betyder att samla in och återvinna avfall och omvandla det till produkter av ännu högre värde.

Greater Copenhagen ligger i framkant inom gröna investeringar och innovation.

Greater Copenhagen Green är vår gemensamma politiska plattform för grön politik och vägledande för hela Greater Copenhagen.

Utmaning:

- Greater Copenhagen kan bidra med att hitta lösningar på den globala klimatkrisen eftersom många av våra styrkeområden är kopplade till klimat och miljö.
- Att på ett tydligare sätt synliggöra den gröna dimensionen som avgörande för hållbar tillväxt.
- Att adressera Agenda 2030 på ett antal punkter med särskild bäring för Greater Copenhagen.

Insatser:

- Att tillsammans med medlemsorganisationerna och externa parter utveckla, förankra och slå fast ett grönt charter – Greater Copenhagen Green.
- Att omsätta chartret i praktiken med projekt och insatser.
- Främja grön mobilitet och klimatvänliga transporter av gods. Greater Copenhagen står bakom EU:s mål om att flytta godstransporter från väg till järnväg.

Resultat och effekter:

- Ett väl förankrat grönt charter – Greater Copenhagen Green – som fastslår Greater Copenhagen's politiska vision.
- Greater Copenhagen har stärkt sin position och synlighet som grön tillväxtmetropol
- Ett fokuserat samarbete med ett ökat antal initiativ och projekt för hållbar tillväxt och utveckling.

INFRASTRUKTUR OCH MOBILITET

Vision:

Greater Copenhagen har en gemensam vision för hur en välfungerande, stabil och hållbar infrastruktur kan bidra till att stärka rörligheten och skapa hållbar ekonomisk tillväxt och välfärd. När vi arbetar tillsammans med infrastruktur och mobilitet får vi en mer sammanhängande region med kortare restider, och utvidgar den kritiska massa som ger regionen en internationellt hållbar genomslags- och konkurrenskraft.

En välfungerande, robust transportinfrastruktur gör det enklare för invånare och företag att röra sig till, från och inom Greater Copenhagen. För att säkra en god mobilitet och kortare restider i Greater Copenhagen är det viktigt att också föra in våra regionala behov i den nationella kontexten.

Utmaning:

- Att skapa en internationellt tillgänglig och robust infrastruktur som bygger på regionalt samspel.
- Att skapa en hållbar, välfungerande, robust transportinfrastruktur som gör det enklare för invånare och företag att röra sig till, från och inom Greater Copenhagen på ett hållbart sätt.
- Transportsektorn har traditionellt sätt en hög energiförbrukning med stora utsläpp av föroreningar och oönskade ämnen som t.ex koldioxid. I ambitionen att säkra en hög rörlighet och tillgänglighet är det nödvändigt att stärka kollektivtrafik och utveckla effektiva transportlösningar som minskar transportsektorns koldioxidutsläpp och minimerar användningen av fossila bränslen.

Insatser:

- Ökat samarbete kring trafikinfrastruktur i Greater Copenhagen med utgångspunkt i Trafikchartret
- Projekt med finansiering från bland annat EU:s Interreg program: *Ett sammanhängande transportsystem i Greater Copenhagen och Framtidens Intelligent Mobility*.
- Arrangera en årlig Greater Copenhagen-infrastrukturkonferens.
- Synliggöra betydelsen av EU:s Interreg-program för Greater Copenhagen och dess kopplingar till infrastruktur och mobilitet.
- Aktivt driva utvecklingen av nya fasta förbindelser över Öresund i enlighet med Trafikcharterns prioritering.

Resultat och effekter:

- Greater Copenhagen arbetar målinriktat med gemensamma intressen inom infrastrukturuområdet och agerar som en gemensam aktör både nationellt och internationellt.
- Greater Copenhagen gemensamma prioriteringar inom infrastrukturen synliggörs och prioriteras i nationell transportplanering i båda länder med särskild hänsyn till hållbarhet..
- Etablering av en enkel och smidig lösning för resor över Öresund med kollektivtrafik på både kort och lång sikt samt ett tätare samarbete mellan trafikoperatörer, så att de kan planera och utveckla trafiksystem tillsammans.

DIGITAL UTVECKLING

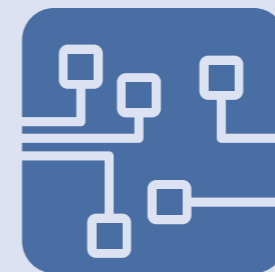
Vision:

Greater Copenhagen ligger i framkant när det gäller smart, digital tillväxt. Vi ska vara världsledande på att utnyttja digitala möjligheter för att skapa hållbar tillväxt och livskvalitet. Vi vill skapa ramar för digitalisering, data och intelligenta lösningar som skapar de bästa förutsättningar för företag och medborgare.

Greater Copenhagen kan och siktar på att bli ännu bättre och därför måste vi utöka vår digitala styrka och skapa en digitalt världsledande storstadsregion genom ett tydligt fokus på digital infrastruktur och digitalisering.

Utmaning:

- Digital infrastruktur i världsklass är en viktig konkurrensparameter, vi behöver snabba bredband som klarar symmetriska gigabitöverföringar och stabila mobilförbindelser, så att alla säkras samma möjligheter i hela Greater Copenhagen geografiskt.
- Det finns en stor utvecklingspotential i Greater Copenhagen runt möjligheten att kunna nyttja digitaliseringens fulla potential för såväl medborgare som företag som hållbar och smart stadsutveckling.



Insatser:

- Säkra grundläggande förutsättningar för god täckning och kapacitet av digital infrastruktur i hela Greater Copenhagen.
- Identifiera, stötta och skala upp Greater Copenhagen's digitala styrkor.
- Utnyttja Greater Copenhagen's digitala möjligheter genom exempelvis smart city-lösningar och 5G-projekt.

Resultat och effekter

- Ökat politiskt fokus på nödvändigheten av en välfungerande digital infrastruktur, som är avgörande för en smart och hållbar metro-polregion.
- Stärkt samarbete med branschorganisationer om digital infrastruktur, digitalisering samt digital kompetens.
- Initiera etableringen av 5G i vår region.
- Tillväxt och utveckling i företag och ett större utbud av smarta och hållbara digitala lösningar och produkter.
- En ökad digitalisering som stärker vårt gränsöverskridande arbete med infrastruktur, miljö och arbetsmarknad och bidrar till unika lösningar för Greater Copenhagen.
- Kommuner och regioner i Greater Copenhagen är väl förberedda på att upphandla och använda integrerade digitala lösningar.
- Greater Copenhagen är en "testbed" med offentligt-privat samarbete runt utvecklingen av digitala och smarta lösningar, en grund för kunskapsdelning och uppskalning i hela vårt område.

GREATER COPENHAGEN

Halland: Falkenberg, Halmstad, Hylte, Kungsbacka, Laholm, Varberg, Region Halland

Hovedstaden: Albertslund, Allerød, Ballerup, Bornholm, Brøndby, Dragør, Egedal, Fredensborg, Frederiksberg, Frederikssund, Furesø, Gentofte, Gladsaxe, Glostrup, Gribskov, Halsnæs, Helsingør, Herlev, Hillerød, Hvidovre, Høje-Taastrup, Hørsholm, Ishøj, København, Lyngby-Taarbæk, Rudersdal,

Rødovre, Tårnby, Vallensbæk, Region Hovedstaden **Sjælland:** Faxe, Greve, Guldborgsund, Holbæk,

Kalundborg, Køge, Lejre, Lolland, Næstved, Odsherred, Ringsted, Roskilde, Slagelse, Solrød, Sorø, Stevns, Vordingborg, Region Sjælland **Skåne:** Bjuv, Bromölla, Burlöv, Båstad, Eslöv, Hässleholm, Helsingborg, Höga-

näs, Hörby, Höör, Kävlinge, Klippan, Kristianstad, Landskrona, Lomma, Lund, Malmö, Osby, Perstorp, Simrishamn, Sjöbo, Skurup, Staffanstorps, Svalöv, Svedala, Tomelilla, Trelleborg, Vellinge, Ystad, Åstorp, Ängelholm, Örkelljunga, Östra Göinge, Region Skåne.

GREATER COPENHAGEN COMMITTEE

Nørregade 7B

DK 1165 København K

greatercph.se • greatercph.com • greatercph.dk

GREATER
CoPENHAGEN